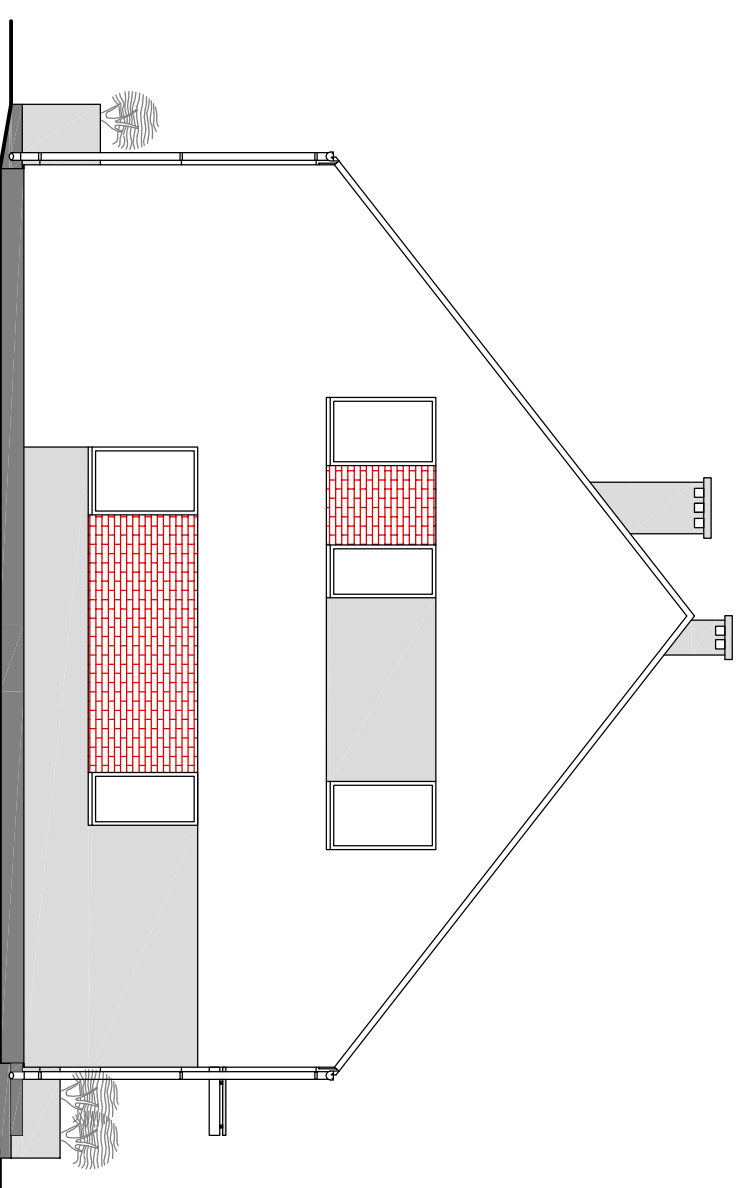
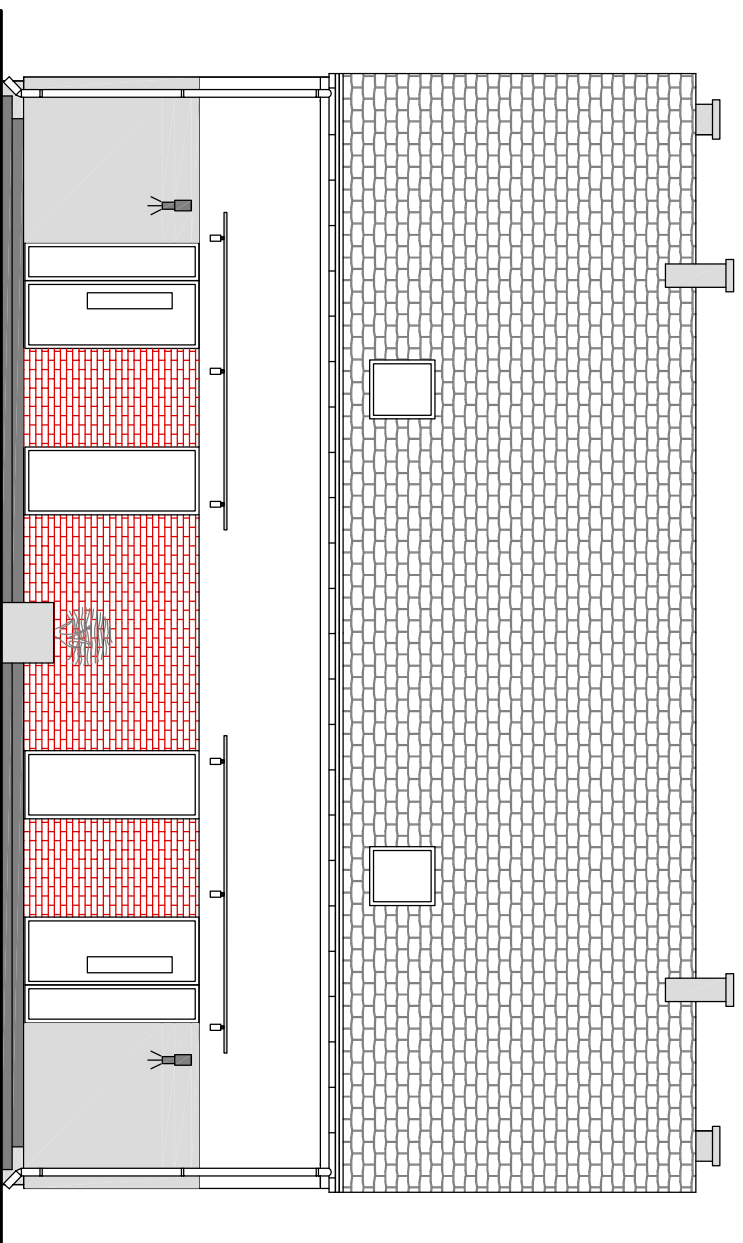


**ELEWACJA POŁUDNIOWO-WSCHODNIA 1:100**



**ELEWACJA PÓŁNOCNO-WSCHODNIA 1:100**



**ELEWACJA PÓŁNOCNO-ZACHODNIA 1:100**

**ELEWACJA POŁUDNIOWO-ZACHODNIA 1:100**  
(W LUSTRZANYM ODBICIU)

|   |  |                  |  |
|---|--|------------------|--|
| Jednostka Projektowa<br><b>BIURO PROJEKTÓW „SADYBA” BOGUSŁAWA PIETRUKO</b><br>65-021 - ZIELONA GÓRA, ul. DĄBROWSKIEGO 40/2  |  |                  |  |
| Inwestor :<br>"BUDMAR" Joanna, Marusz Gorockiewicz s.c.<br>66-006 ZIELONA GÓRA, ul. Ochla-Morelowa 7  |  |                  |  |
| Temat :<br>BUDOWA SZEŚCIU BUDYNKÓW MIESZKALNYCH JEDNORODZINNYCH<br>W ZABUDOWIE BLIŹNIACZEJ WRAZ Z INFRASTRUKTURĄ TECHNICZNĄ<br>ZIELONA GÓRA, ul. DOŻYŃKOWA DZ. NR 97/1, 97/2, 97/3; OBRĘB 086201_1.0040 |  |                  |  |
| Nazwa rysunku:<br><b>BUDYNEK NR 1, NR 2 - ELEWACJE</b>  |  | skala<br>1:100   |  |
| Projektował:<br>mgr inż. arch.<br>Antoni Drozd  | upr. architektoniczne<br>348/73/ZG       | data<br>05. 2022 |  |
| Opracował:<br>mgr inż.<br>Bogusława Pietruko  | upr. konstr. - budowlane<br>nr 158/94/ZG | rys.nr<br>5      |  |