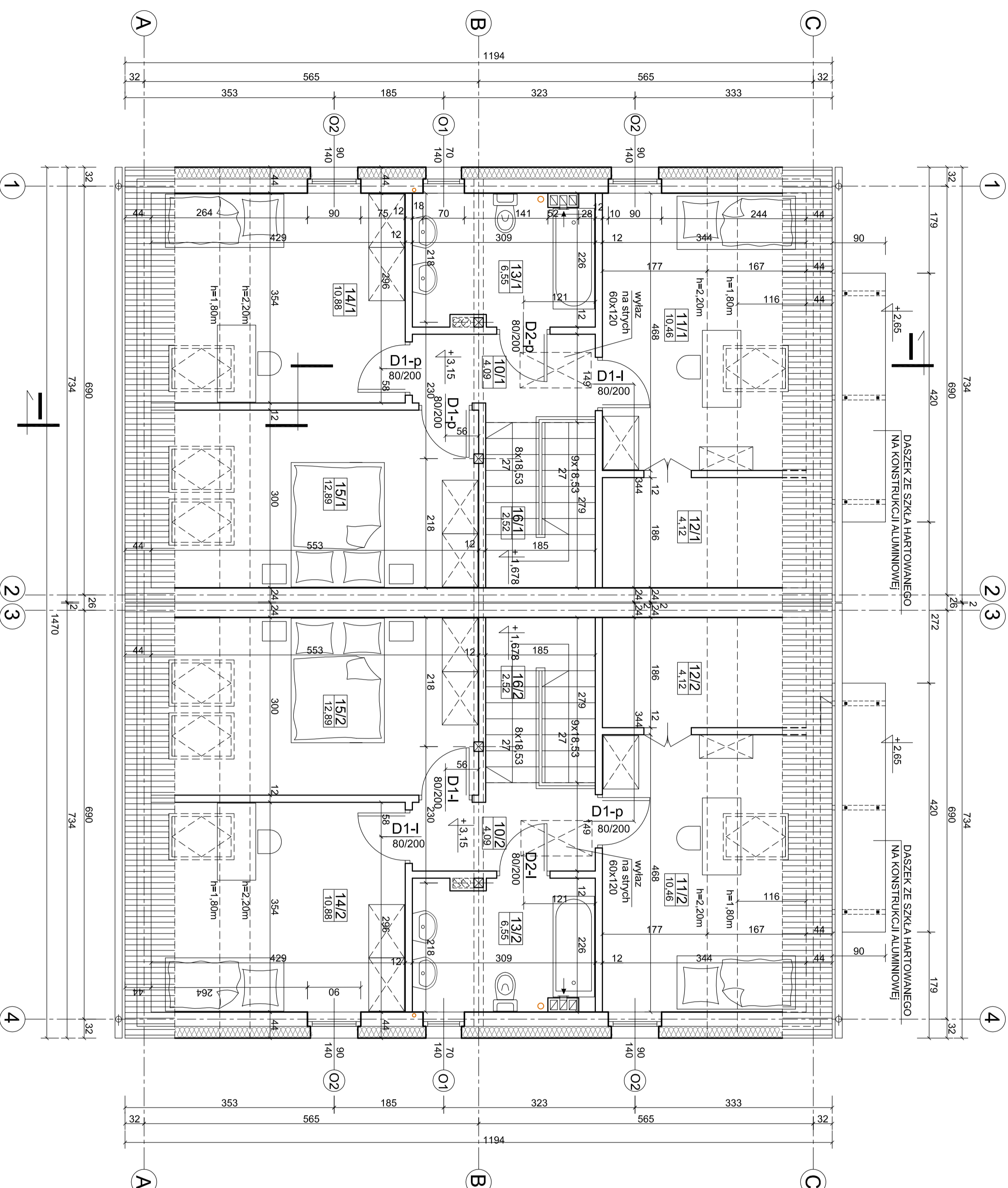
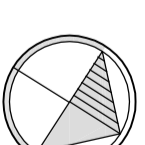


BUDYNEK NR 1 - Pu= 117,41 m²

BUDYNEK NR 2 - Pu= 117,41 m²

RZUT PODDASZA 1:50
BUDYNEK NR 1
BUDYNEK NR 2



**ZESTAWIENIE POWIERZCHNI
POMIESZCZEN NA PODDASZU**

BUDYNEK NR 1		POW.	PODLOGI
POWIERZCHNIA UŻYTKOWA Pu= 117,41 m²			
10/1	KORYTARZ	4,09 m ²	4,09 m ²
11/1	POKÓJ	10,46 m ²	15,85 m ²
12/1	GARDEROBA	4,12 m ²	6,24 m ²
13/1	ŁAZIENKA	6,55 m ²	6,55 m ²
14/1	POKÓJ	10,88 m ²	14,95 m ²
15/1	POKÓJ	12,89 m ²	16,33 m ²
16/1	KLATKA SCHODOWA	2,52 m ²	2,52 m ²
RAZEM 10/1-16/1		51,51 m²	66,53 m²

BUDYNEK NR 2		POW.	PODLOGI
POWIERZCHNIA UŻYTKOWA Pu= 117,41 m²			
10/2	KORYTARZ	4,09 m ²	4,09 m ²
11/2	POKÓJ	10,46 m ²	15,85 m ²
12/2	GARDEROBA	4,12 m ²	6,24 m ²
13/2	ŁAZIENKA	6,55 m ²	6,55 m ²
14/2	POKÓJ	10,88 m ²	14,95 m ²
15/2	POKÓJ	12,89 m ²	16,33 m ²
16/2	KLATKA SCHODOWA	2,52 m ²	2,52 m ²
RAZEM 10/2-16/2		51,51 m²	66,53 m²

Jednostka Projektowa
BIURO PROJEKTÓW „SADYBA” BOGUSŁAWA PIETRUNIŃKO
65-021 - ZIELONA GÓRA, ul. DĄBROWSKIEGO 40/2
Inwestor :
BUDMAR Joanna, Marusz Gorockiewicz s.c.
66-006 ZIELONA GÓRA, ul. Ochla-Morelewa 7
Temat :
BUDOWA SZESCIU BUDYNKÓW MIESZKALNYCH JEDNORODZINNYCH
W ZABUDOWIE BLIŹNIAJCZEJ WRAZ Z INFRASTRUKTURĄ TECHNICZNĄ
ZIELONA GÓRA, ul. DOZYNKOWA DZ. NR 97/1, 97/2, 97/3, OBRĘB 086201_1,0040
Nazwa rysunku:
BUDYNEK NR 1, NR 2 - RZUT PODDASZA
Skala
1:50
Projektował: mgr inż. arch. upr. architektoniczne 3487/31ZG Antoni Dziędz
Data
05.2022
Opracował: mgr inż. upr. konstr. budowlane nr 16994/ZS Bogusława Pietruniko
Rys. nr
2